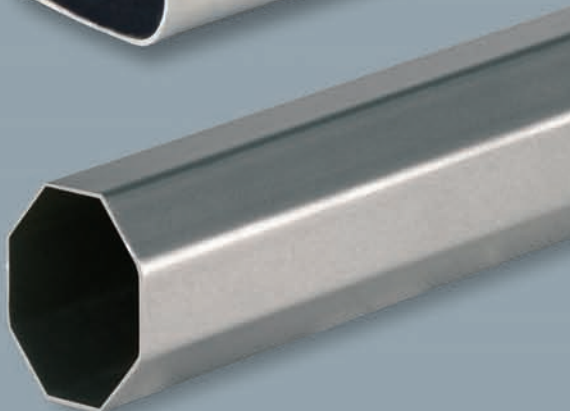
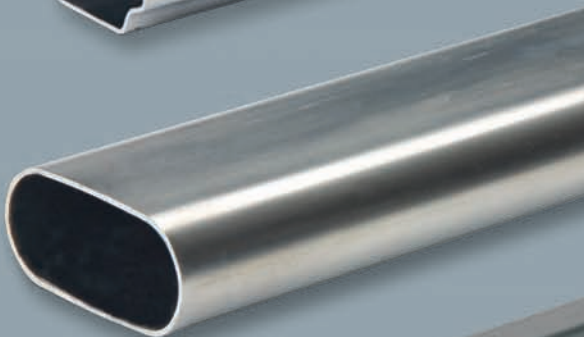
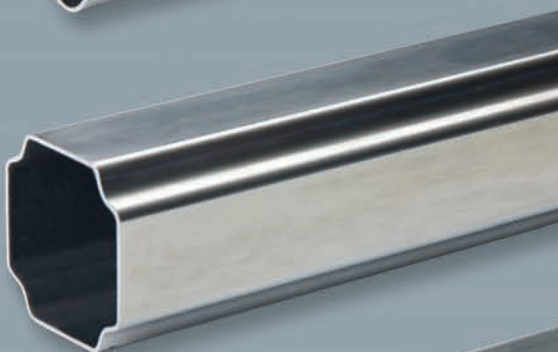
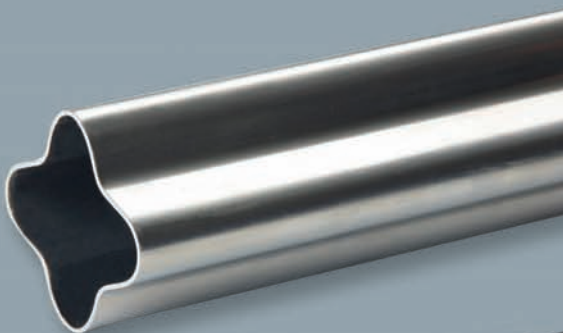




FORMAC

VALOR EN ACERO

**DECO
STEEL**





FORMAC

VALOR EN ACERO

**DECO
STEEL**

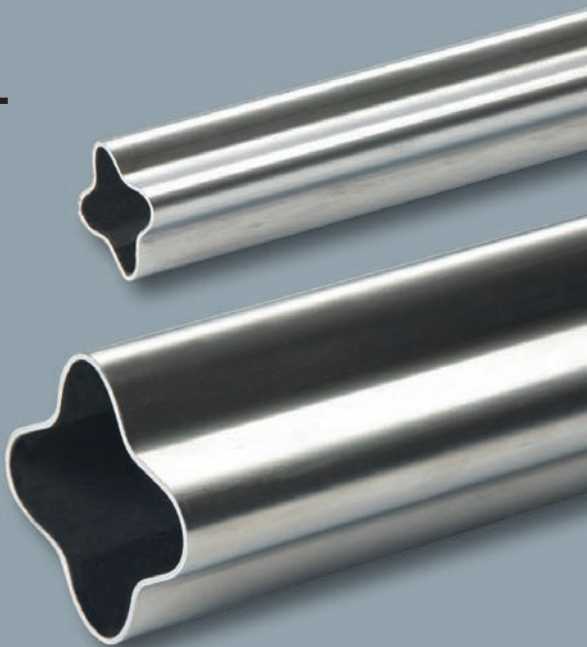


FORMAC ha creado DECOSTEEL, una línea diferente de perfiles de acero en la que se han privilegiado el diseño novedoso, con las características básicas del metal: resistencia y durabilidad.

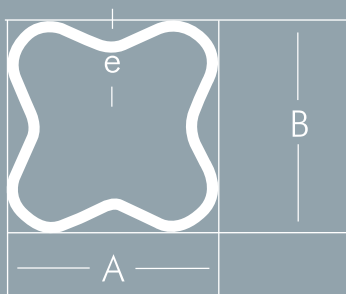
DECOSTEEL se presenta en cuatro variantes: Estrella, Biselado, Ovalado y Octogonal. Ahora sus proyectos de arquitectura, decoración y mobiliario metálico ganarán en atractivo, novedad y finas terminaciones.

PERFIL

ESTRELLA



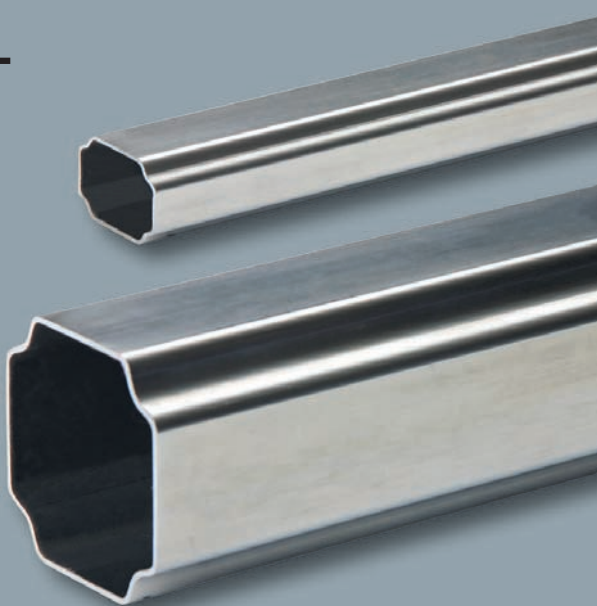
Diseño inscrito en un cuadrado, de aspecto suave, sin aristas. Sus 4 lados cóncavos y 4 esquinas redondeadas lo hacen más resistente a la flexión. Espesores: desde 1 hasta 2 mm., tiras de 6 metros.



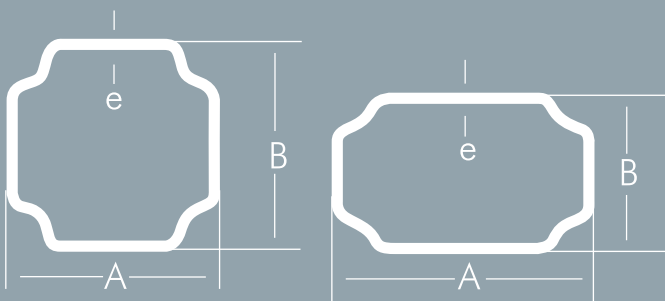
| ESTRELLA | A | B | e | Area cm ² | Peso Kg/ml |
|----------|----|----|-----|-------------------------|---------------|
| 20 x 20 | 20 | 20 | 1,0 | 0,73 | 0,57 |
| | | | 1,5 | 1,07 | 0,84 |
| | | | 2,0 | 1,40 | 1,10 |
| 25 x 25 | 25 | 25 | 1,0 | 0,92 | 0,72 |
| | | | 1,5 | 1,36 | 1,07 |
| | | | 2,0 | 1,78 | 1,40 |
| 30 x 30 | 30 | 30 | 1,0 | 1,11 | 0,88 |
| | | | 1,5 | 1,65 | 1,29 |
| | | | 2,0 | 2,17 | 1,70 |
| 50 x 50 | 50 | 50 | 1,0 | 1,90 | 1,49 |
| | | | 1,5 | 2,85 | 2,24 |
| | | | 2,0 | 3,82 | 2,99 |

PERFIL

BISELADO



Diseños inscritos en un cuadrado y en un rectángulo. 2 proporciones diferentes, aspecto de columna clásica. Sus 4 lados biselados cóncavos le aportan distinción y resistencia a la flexión. Atractivo aspecto para pilares y patas. No posee aristas. Espesores: desde 1 a 2 mm., tiras de 6 metros.



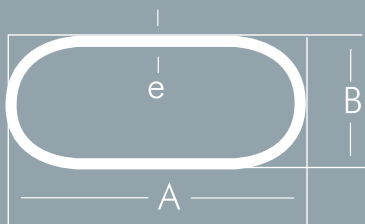
| BISELADO | A | B | e | Area cm ² | Peso Kg/ml |
|----------|----|----|-----|----------------------|------------|
| 20 x 30 | 30 | 20 | 1,0 | 0,93 | 0,78 |
| | | | 1,2 | 1,11 | 0,92 |
| | | | 1,5 | 1,35 | 1,14 |
| 20 x 40 | 40 | 20 | 1,0 | 1,13 | 0,93 |
| | | | 1,2 | 1,35 | 1,11 |
| | | | 1,5 | 1,65 | 1,38 |
| 60 x 60 | 60 | 60 | 1,5 | 3,45 | 2,80 |
| | | | 2,0 | 4,54 | 3,71 |
| 80 x 80 | 80 | 80 | 1,5 | 4,65 | 3,65 |
| | | | 2,0 | 6,14 | 4,82 |
| | | | 3,0 | 9,01 | 7,10 |

PERFIL

OVALADO



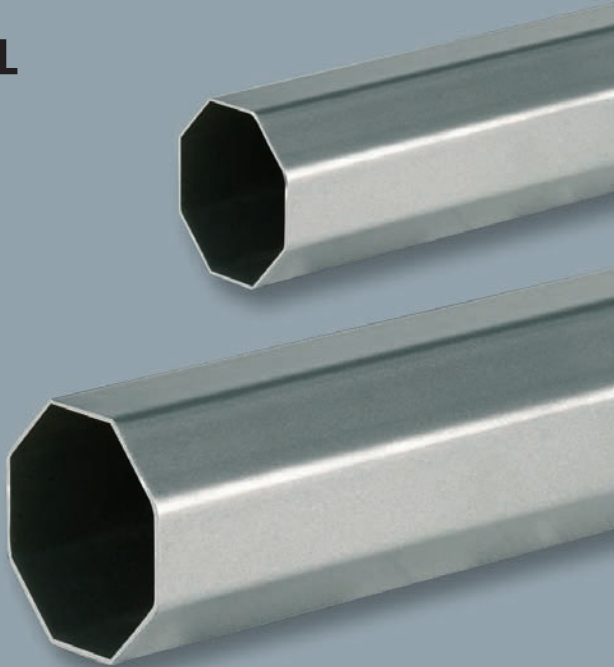
Diseño inscrito en un rectángulo, no posee aristas. Sus proporciones y sus dos lados semicurvos le otorgan un aspecto suave y elegante. Espesores: desde 1 hasta 2 mm., tiras de 6 metros.



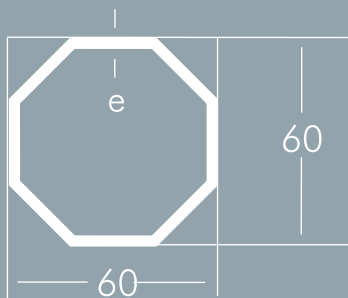
| OVALADO | A | B | e | Area cm ² | Peso Kg/ml |
|---------|----|----|-----|----------------------|------------|
| 24 x 10 | 24 | 10 | 1,0 | 0,56 | 0,44 |
| | | | 1,2 | 0,67 | 0,52 |
| | | | 1,5 | 0,82 | 0,64 |
| 30 x 15 | 30 | 15 | 1,0 | 0,74 | 0,58 |
| | | | 1,2 | 0,88 | 0,69 |
| | | | 1,5 | 1,09 | 0,85 |
| 40 x 17 | 40 | 17 | 1,0 | 0,96 | 0,76 |
| | | | 1,2 | 1,15 | 0,90 |
| | | | 1,5 | 1,42 | 1,12 |
| | | | 2,0 | 1,86 | 1,46 |
| 50 x 19 | 50 | 19 | 1,0 | 1,19 | 0,93 |
| | | | 1,2 | 1,42 | 1,11 |
| | | | 1,5 | 1,75 | 1,37 |
| | | | 2,0 | 2,31 | 1,81 |
| 65 x 26 | 65 | 26 | 1,5 | 2,32 | 1,82 |
| | | | 2,0 | 3,07 | 2,41 |

PERFIL

OCTOGONAL



Diseño inscrito en un cuadrado, sus ocho lados rectos le dan gran resistencia a la flexión y un aspecto sólido y uniforme. Espesores: desde 1 hasta 2 mm.,tiras de 6 metros.



| OCTOGONAL | e | Area cm ² | Peso Kg/ml |
|-----------|-----|-------------------------|---------------|
| 60 x 60 | 1,0 | 1,95 | 1,53 |
| | 1,2 | 2,90 | 2,27 |
| | 1,5 | 3,82 | 3,00 |

OVALADO



ESTRELLA



BISELADO



OCTOGONAL







Casa Matriz Santiago
Av. Gladys Marín 6340 (Ex Pajaritos) - Est. Central
Fonos: (56-2) 484 9000 / (56-2) 484 9010
Fax (56-2) 484 9090

Sucursal Antofagasta
Carlos Oviedo Cavada 4997
Fonos: (55) 371504 - (55) 371 505
antofagasta@formac.cl

Sucursal Puerto Montt
Cardonal 1996
Fonos: (65) 483929 - (65) 480760
puertomontt@formac.cl

e-mail: soluciones@formac.cl / www.formac.cl
Código: 890032/Edición Enero 2008